



03.

03.

Schraubzwingen Masseanschlüsse Montagewerkzeuge/Magnete

*welding clamps
earth couplings
assembly tools/magnets*

Schraubzwingen *welding clamps*

Polzwingen 03.2
welding clamps

Masseanschlüsse *earth couplings*

Magnetpolklemmen 03.3
magnetic pole clamps

Drehbare Masseanschlüsse 03.3
revolving earth connections

Massezwingen 03.4
earth clamps

Masse-Schnellklemmen 03.4 / 03.5
earth quick-set clamps

Batterieklemmen/Batteriekabel 03.12
*battery clamps/ battery cable
rod grip*

Montagewerkzeuge/Magnete *assembly tools/magnets*

Gripzange 03.6
grip plier

Blechklemmen 03.6
sheet metal clips

Montagezwingen / Winkelspanner 03.7
assembly clamps / angle clamps

Magnet-Werkstückhalter 03.8
magnetic workpiece holder

Schweißerwinkel 03.9
welder's angles

Flachgreifer 03.10
flat grip

Stabgreifer 03.11



RIMAG[®]
Exklusiv für den Fachhandel





Polschweißzwingen C-Form, C-clamp for pole welding

Bügel aus Temperguss, schwarz lackiert, Spindel verzinkt
of malleable iron, black, spindle galvanized

bis ca. 200 A, Spannweite 50 mm,
 Ausladung 30 mm, Bohrung 8,4 mm

200 A, span 50 mm, depth 30 mm, hole dia 8,4 mm

Best.-Nr. 31103



Polschweißzwingen mit Holzgriff, clamp for electric welding with wooden handle

Bügel aus Temperguss, Profilschiene verzinkt und Spindel brüniert
 with wooden handle, of malleable iron profile, browned prismatic steel bar and spindle galvanized

bis 300 A, Spannweite 150 mm,
 Ausladung 60 mm, Schiene 20 x 5 mm

300 A, span 150 mm, depth 60 mm, steel bar 20 x 5 mm

Best.-Nr. 31603



Polschweißzwingen mit Flügelmutter, clamps for electric welding with thumb-nut

aus Temperguss, Schiene verzinkt
of malleable iron profile, steel bar galvanized

bis 300 A,
 Spannweite 150 mm, Ausladung 60 mm, Schiene 20 x 5 mm,
 ohne Kabelentlastung, Bohrung 10,5 mm

*300 A, span 150 mm, depth 60 mm, steel bar 20 x 5 mm,
 without cable relief, hole dia 10,5 mm*

Best.-Nr. 32603

bis 400 A,
 Spannweite 150 mm, Ausladung 80 mm, Schiene 25 x 6 mm,
Kabelentlastung am Schienenende, Bohrung 10,5 mm

*400 A, span 150 mm, depth 80 mm, steel bar 25 x 6 mm,
 cable relief end of the rail, hole dia 10,5 mm*

Best.-Nr. 32853

bis 600 A,
 Spannweite 150 mm, Ausladung 60 mm, Schiene 30 x 8 mm,
Kabelentlastung am Schienenende, Bohrung 11 mm

*600 A, span 150 mm, depth 60 mm, steel bar 30 x 8 mm,
 cable relief end of the rail, hole dia 11 mm*

Best.-Nr. 32854



Polschweißzwingen mit Flügelmutter, clamp for electric welding with thumb-nut

mit Tempergussbügel, Kabelentlastung am Schienenende
with malleable iron bracket, cable discharge end of the rail

bis 400 / 600 A
 Spannweite 150 mm, Ausladung 60 mm, Schiene 30 x 8 mm

bis 400 / 600 A, span 150 mm, depth 60 mm, steel bar 30 x 8 mm

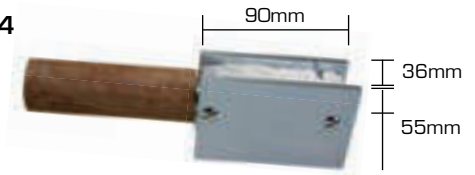
Best.-Nr. 32856

Magnetpolklemmen RIMAG, *magnetic pole clamps RIMAG***RIMAG**[®]
Exklusiv für den Fachhandel

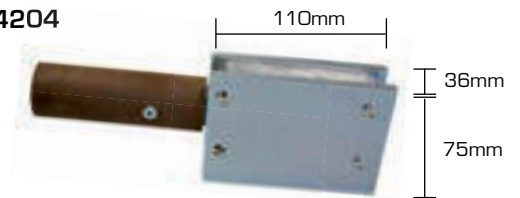
MPK 400 bis 400 A
mit Doppelklemmanschluss, Polplatte 6 mm stark
with double clamping connection, pole plate 6 mm thick

MPK 600 bis 600 A
sehr starke Haftkraft,
mit Doppelklemmanschluss, Polplatte 8 mm stark
*very strong adhesion,
with double clamping connection, pole plate 8 mm thick*

Best.-Nr. 44104



Best.-Nr. 44204

**Magnetpolklemmen RIMAG**, *magnetic pole clamps RIMAG*

MPK runde Ausführung Ø 55 mm bis 250 A
Kabelbefestigung durch Schelle, Haftkraft 350 N
*round version dia. 55 mm, up to 250 A,
cable attachment by means of clip, adhesion 350 N*

MPK runde Ausführung Ø 70 mm bis 500 A
Kabelbefestigung durch Schelle, Haftkraft 560 N
*round version dia. 70 mm, up to 500 A,
cable attachment by means of clip, adhesion 560 N*

Best.-Nr. 44300



Best.-Nr. 44700

**Drehbare Masseanschlüsse**, *revolving earth connections***Drehbarer Masseanschluss**, *revolving earth connection*

einfache Ausführung,
für Belastungen bis 300 A

*simple version,
for loads up to 300 A*

Best.-Nr. 33994

**Drehbarer Masseanschluss 400 A**, *revolving earth connection 400 A*

einfache aber wirksame Vorrichtung zur Verhinderung von
verdrehten Massekabeln. Schnelle Montage mit einem Kabelschuh
oder durch einfaches Klemmen.

*simple but effective device to prevent twisted ground cables.
Quick assembly with a cable lug or by simply clamping.*

Best.-Nr. 33673



Massezwingen, *earth clamps*



Massezwingen aus Messingguss, *earth clamps of brass*

bis 600 A, oben und unten Messing, *up to 600 A, top and bottom brass*
Spannweite 50 mm, für Kabel 70 - 95 mm², *span 50 mm, for cable 70-95 mm²*

Best.-Nr. 32903

bis 600 A, oben Stahl, unten Messing, *up to 600 A, top steel and bottom brass*
Spannweite 50 mm, für Kabel 50 - 70 mm², *span 50 mm, for cable 50-70 mm²*

Best.-Nr. 32904

Masse-Schnellklemmen, *earth quick-set clamps*



Masse-Schnellklemmen, *earth quick-set clamps*

bis 200 A, Kabelanschluss M8, Polverbindung durch Kupfergeflecht, 170 mm lang

up to 200 A, cable connection M8, pole connection by means of copper mesh, 170 mm long

Best.-Nr. 33803



bis 200 A, Kabelanschluss M8, ohne Polverbindung, 210 mm lang

up to 200 A, cable connection M8, no pole connection, 210 mm long

Best.-Nr. 33863



bis 250 A, Kabelanschluss M8, ohne Polverbindung, mit extra starker Feder, Unterteil mit doppelten Klemmbacken, 210 mm lang

up to 250 A, cable connection M8, no pole connection, special strong spring, bottom part with double clamping jaws, 210 mm long

Best.-Nr. 338016



bis 400 A, Kabelanschluss M10, Polverbindung durch Kupfergeflecht 25 mm², 210 mm lang

up to 400 A, cable connection M10, pole connection by means of copper mesh 25 mm², 210 mm long

Best.-Nr. 33914



bis 600 A, Kabelanschluss M10, Polverbindung durch Kupfergeflecht 35 mm², 210 mm lang

up to 600 A, cable connection M10, pole connection by means of copper mesh 35 mm², 210 mm long

Best.-Nr. 33924



Masse-Schnellklemme "Gamma", *earth quick-set clamp*

bis 200 A, mit Klemmanschluss, 135 mm lang

up to 200 A, with clamp connection, 135 mm long

Best.-Nr. 33910



bis 400 A, mit Klemmanschluss, 160 mm lang

up to 400 A, with clamp connection, 160 mm long

Best.-Nr. 33911

Masse-Schnellklemme - Original Fix, *earth quick-set clamp - Original Fix*

stabile Ausführung, mit extra starker Feder, bewegliche Kupferbacken, geflochtenes Kupferband, Kabelschuhanschluss, ED = 100%

sturdy version, with very strong spring, movable copper jaws, braided copper strip, lug connection

Größe 0, <i>size 0</i>	170 A	Best.-Nr. 33934
Größe 1, <i>size 1</i>	200 A	Best.-Nr. 33933
Größe 2, <i>size 2</i>	400 A	Best.-Nr. 33943
Größe 3, <i>size 3</i>	600 A	Best.-Nr. 33953



03.

Masse-Schnellklemme - Original Fix vollisoliert, *earth quick-set clamp - Original Fix completely insulated*

Größe 0, <i>size 0</i>	170 A	schwarz, <i>black</i>	Best.-Nr. 33954
Größe 0, <i>size 0</i>	170 A	rot, <i>red</i>	Best.-Nr. 33955

**Masse-Schnellklemme Quick**, *earth quick-set clamp Quick*

stabile Ausführung, mit sehr starker Feder, Polverbindung durch Kupferbandgeflecht, bewegliche Kupferbacken, Kabelschuhanschluss M10 mit Messingmutter

sturdy version, with strong spring, pole connection by means of copper mesh, movable copper jaws, lug connection M10 with brass nut

200 A	Best.-Nr. 34933
400 A	Best.-Nr. 34943
600 A	Best.-Nr. 34953

**Masse-Schnellklemme Nevada**, *earth quick-set clamp Nevada*

Nevada 2/200 A original	Best.-Nr. 33925
Nevada 3/300 A original	Best.-Nr. 33926
Nevada 5/400 A original	Best.-Nr. 33927
Nevada 6/500 A original mit verstärktem Kupferband, <i>with reinforced copper strip</i>	Best.-Nr. 33928

**Masse-Schnellklemme Mexico**, *earth quick-set clamp Mexico*

Mexico 200 A	Best.-Nr. 33935
Mexico 300 A	Best.-Nr. 33936
Mexico 400 A	Best.-Nr. 33937
Mexico 500 A	Best.-Nr. 33938



Gripzangen, *grip pliers*



Parallel-Gripzange, *parallel grip plier*

geeignet für parallele Spannflächen, mit Prismenaussparung für kleine Rundteile, inklusive Schutzkappen zum schonenden Spannen empfindlicher Oberflächen

for parallel clamping surface, with prism recess for small round parts, including pressure caps for gentle clamping of sensitive surfaces

Spannweite 100 mm, Ausladung 65 mm
opening 100 mm, depth 65 mm

Best.-Nr. 33685

Spannweite 200 mm, Ausladung 65 mm
opening 200 mm, depth 65 mm

Best.-Nr. 33686



Rohr-Gripzange, *pipe grip plier*

ideal zum Halten von Rundkörpern mit gleichem Durchmesser, inklusive Schutzkappen zum schonenden Spannen von empfindlichen Oberflächen, geeignet zum Heftschiessen, temperaturbeständig bis 200°C

ideal for holding round objects of constant diameter, including pressure caps for gentle clamping of sensitive surfaces, suitable for tack welding, heat resistant up to 200°C

für Rohr-Ø 0 - 110 mm, Ausladung 65 mm
for pipe-Ø 0 - 110 mm, depth 65 mm

Best.-Nr. 33688



Blechklemmen, *sheet metal clips*

Blechklemmen als Schweißhilfe, *sheet metal clips as welding aid*

mit angenieteten Fiberplättchen, verzinkt

with riveted fibre plate, galvanized

110 mm lang, *110 mm long*

Best.-Nr. 33753

155 mm lang, *155 mm long*

Best.-Nr. 33763

mit Kunststoffkappen überzogen

with plastic protection

160 mm lang, 25 mm breit, *160 mm long, 25 mm wide*

Best.-Nr. 33773

240 mm lang, 35 mm breit, *240 mm long, 35 mm wide*

Best.-Nr. 33783



Montagezwinge SG-VAD, assembly clamp SG-VAD

Montagezwinge zum Spannen und spreizen von runden, ovalen und winkligen Werkstücken und das in Winkeln von 60° innen bis 60° außen. Einfacher Umbau zum Spreizen durch M8 Schraube. Lösbare Endsicherung für das schnelle Umstecken des Gleitbügels zur Spreizfunktion. Spannkraft bis zu 7.500 N

assembly clamp for clamping and spreading, usable for round, oval and angular working pieces. The multi-angle pad is especially adapted to round, oval and angled workpieces – from 60° inside to 60° outside. Clamping force up to 7.500 N

Spannweite, opening: 300 mm
Ausladung, depth: 120 mm
Schiene, rail: 30 x 15 mm

**Best.-Nr. 35015****OMEGA-Schraubzwinge GMZ 2K, OMEGA-screw clamp GMZ 2K**

Mit patentiertem OMEGA-Bogen => Spannkraft der Ganzstahl-Schraubzwinge bleibt bei Vibrationen länger erhalten. Empfindliche Oberflächen werden effektiv geschützt, da der Spanndruck noch genauer wählbar ist und die Zwinge genau ans Eck gelegt werden kann ohne Beschädigungen zu verursachen. Mit vergütetem Gleit- und Festbügel für federndes und elastisches Spannen. Spannkraft bis zu 5.000 N

the patented OMEGA bend gives you added safety. It means you lose evenless clamping pressure, even when vibrations are present. The OMEGA bend allows you to place the clamp absolutely flat to the surface of the work piece. This allows clamping right into the corners. Clamping force up to 5.000 N

Spannweite, opening: 250 mm
Ausladung, depth: 120 mm
Schiene, rail: 20 x 10,5 mm

**Best.-Nr. 35016****Hebelzwingen, lever clamp**

Leichte Hebelzwinge, handlich, formstabil und verwindungsarm. Der Gleitbügel ist gezahnt und aus Vergütungsstahl im Gesenk geschmiedet, für eine extrem lange Lebensdauer. Unempfindlich gegen Vibrationen und zeitsparend gegenüber herkömmlichen Zwingen. Spannkraft bis zu 8.500 N

the ratchet mechanism ensures rapid, controlled, vibration-free clamping. A hardened cam at the end of the lever ensures a long service life. The sliding arm is serrated and made from tempered, drop forged steel for extremely long service life. Clamping force up to 8,500 N

Spannweite, opening: 250 mm
Ausladung, depth: 120 mm
Schiene, rail: 24,5 x 9,5 mm

**Best.-Nr. 35017****Winkelspanner, angle clamp**

Grundkörper und Spannbacken aus hochwertigem Guss, verzinkt, Auflageflächen für exakt rechtwinkliges Spannen bearbeitet, Spindel verkupfert, Spindellager drehbar, Spannweite 2 x 90 mm, Backenhöhe 35 mm, Backenlänge 110 mm, Gewicht 3,58 kg

body and clamping jaws top-grade cast, galvanized, jaws processed für precise right-angled clamping, coppered spindle, rotating spindle bearing, span 2 x 90 mm, jaw height 35 mm, jaw length 110 mm, weight 3,58 kg

**Best.-Nr. 35030**

Magnet-Werkstückhalter, *magnetic workpiece holder*

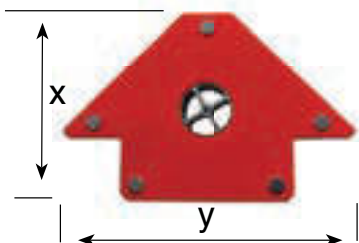


Werkstückhalter Delta, *workpiece holder Delta*

stabile Ausführung für den professionellen Einsatz.
Magnetische Haftkraft an den schrägen Stirnflächen und an den rechteckigen Grundflächen. L 160 x B 40 x H 40 mm

heavy-duty version, adhesion on the slope face and on the square face, L 160 x B 40 x H 40 mm

Best.-Nr. 44800



Werkstückhalter RIMAG, *workpiece holder RIMAG*

Winkelmagnet als Schweiß- und Montagehilfe,
für Winkel: 45°, 90° und 135°, Haftkraft je 30 kg

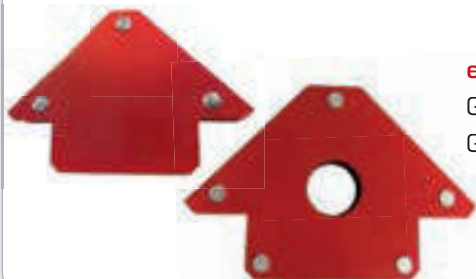
angle magnet as welding and mounting aid: 45°, 90° und 135°, adhesion per 30 kg

Größe X = 80 mm, Y = 120 mm, *size X= 80 mm, Y= 120 mm*

Best.-Nr. 44910

Größe X = 100 mm, Y = 155 mm, *size X= 100 mm, Y= 155 mm*

Best.-Nr. 44920



einfache Ausführung:

Größe X = 80 mm, Y = 120 mm, *size X= 80 mm, Y= 120 mm*

Best.-Nr. 44910i

Größe X = 100 mm, Y = 155 mm, *size X= 100 mm, Y= 155 mm*

Best.-Nr. 44920i



Werkstückhalter E 951, *workpiece holder E 951*

mit 1 Ringmagnet, für Winkel: 30°, 45°, 60°, 75°, 90°,
Größe 100 x 65 x 12 mm, Haftkraft 10 kg

with 1 ring magnet, for angle: 30°, 45°, 60°, 75°, 90°, size 100 x 65 x 12 mm, adhesion 10 kg

Best.-Nr. 44928

Werkstückhalter E 953, *workpiece holder E 953*

mit 2 Ringmagneten für höhere Haftkraft,
für Winkel: 30°, 45°, 60°, 75°, 90°,
Größe 100 x 65 x 12 mm, Haftkraft 15 kg

with 2 ring magnet for stronger adhesion, for angle: 30°, 45°, 60°, 75°, 90°, size 100 x 65 x 12 mm, adhesion 15 kg

Best.-Nr. 44929



verstellbarer Werkstückhalter E 920, *adjustable workpiece holder E 920*

sehr starke Haftkraft durch je 3 Magnetpolschuhe, Verbindung
durch Feststellschiene, Größe pro Block 60 x 29 x 25 mm,
Haftkraft je Magnetblock 12 kg

very strong adhesion by means of 3 magnet pole shoes, connection via locking bar, size per block 60 x 29 x 25 mm, adhesion 12 kg per magnet block

Best.-Nr. 44900

variabler Werkstückhalter E 952, *variable workpiece holder E 952*

variabler Werkstückhalter verstellbar von 25° bis 280°,
Größe 194 x 105 mm, Haftkraft 20 kg

variable workpiece holder, adjustable from 25°-280°, size 194 x 105 mm, adhesion 20 kg

Best.-Nr. 44802

**Schweißerwinkel 90° fest, *welder's angles, fixed*****SW 120**

Schenkellänge 115 / 105 mm, 38 mm breit,
40 kg Haftkraft, Gewicht 0,75 kg, Anwendung: flach

*length 115 / 105 mm, width 38 mm, adhesion 40 kg,
weight 0,75 kg, application: flat*

Best.-Nr. 44803

**SW 150**

Schenkellänge 145 / 145 mm, 45 mm breit,
70 kg Haftkraft, Gewicht 1,15 kg, Anwendung: flach

*length 145 / 145 mm, width 45 mm, adhesion 70 kg,
weight 1,15 kg, application: flat*

Best.-Nr. 44805

**SW 260**

Schenkellänge 260 / 175 mm, 48 mm breit,
90 bzw. 130 kg Haftkraft, Gewicht 2,2 kg, Anwendung: flach

*length 260 / 175 mm, width 48 mm, adhesion 90 kg / 130 kg,
weight 2,2 kg, application: flat*

Best.-Nr. 44806

**verstellbare Schweißerwinkel 45° - 270°, *welder's angles, adjustable 45°-270°*****SW 180**

Schenkellänge 180 / 180 mm, 45 mm breit,
90 kg Haftkraft, Gewicht 1,55 kg, Anwendung: flach

*length 180 / 180 mm, width 45 mm, adhesion 90 kg,
weight 1,55 kg, application: flat*

Best.-Nr. 44804

**SWR 180**

mit prismenförmigen Polschuhen, Schenkellänge 180 mm,
45 mm breit, Haftkraft 40 kg, Gewicht 1,7 kg,
für Rund- und Flachmaterial

*with prismatic pole shoes, leg length 180 mm, 45 mm wide,
adhesion 40 kg, weight 1.7 kg, for round and flat materials*

Best.-Nr. 44807

**schaltbare Schweißerwinkel, *welding angles to be switches on/off***

Haftkraft eines jeden Magnetschenkels kann separat per Drehknebel ein- und ausgeschaltet werden. Durch regelbare Haftkraft problemloses Ausrichten von Magnet und Werkstück.

*adhesive force of every magnetic side can be separately be switched on and off via turning handle,
infinitely variable adhesive power so workpiece can be easily be put in the right position.*

SWR 150/90° S, schaltbar, 90°fest

to be switched on/off, 90°fixed

Schenkellänge 150 / 150 mm, 45 mm breit,
40 kg Haftkraft, Gewicht 1,7 kg, Anwendung: rund + flach

*side length 150 / 150 mm, width 45 mm, adhesive
force 40 kg, weight 1,7 kg, application: round + flat*

Best.-Nr. 44808

**SWR 180/225° S, schaltbar, 45°-270° verstellbar**

to be switched on/off, 45-270°adjustable

Schenkellänge 180 / 180 mm, 45 mm breit,
50 kg Haftkraft, Gewicht 2,1 kg, Anwendung: rund + flach

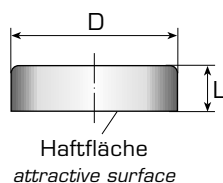
*side length 180 / 180 mm, width 45 mm, adhesive
force 50 kg, weight 2,1 kg, application: round + flat*

Best.-Nr. 44809



Flachgreifer aus Oxit / Hartferrit, flat grip from oxit / hardferrite

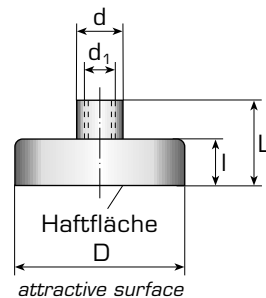
Einsatzbereich bis 100°C
operation up to 100°C



Flachgreifer ohne Gewindebuchse, flat grip without threaded spigot

Maße in mm size in mm		Gewicht weight	Haftkraft holding force	
D	L	g	N	Best.-Nr.
10	4,5	3	4	106401
13	4,5	5	10	106402
16	4,5	6	20	106403
20	6	10	30	106404
25	7	17	40	106405
32	7	28	80	106406
40	8	52	110	106407
50	10	100	200	106408
63	14	220	280	106409
80	18	460	500	106410
100	22	900	900	106411
125	26	1650	1300	106412

Einsatzbereich bis 100°C
operation up to 100°C



Flachgreifer mit Gewindebuchse, flat grip with threaded spigot

Maße in mm size in mm		Gewinde thread	Gewicht weight	Haftkraft holding force	
D/d	L/l		g	N	Best.-Nr.
10/6	11,5/4,5	M 3/5	5	4	106501
13/6	11,5/4,5	M 3/5	7	10	106502
16/6	11,5/4,5	M 3/5	8	20	106503
20/6	13/6	M 3/5	12	30	106504
25/8	15/7	M 4/6	19	40	106505
32/8	15/7	M 4/6	31	80	106506
40/10	18/8	M 5/8	55	110	106507
50/12	22/10	M 6/10	105	200	106508
63/15	30/14	M 8/14	230	280	106509
80/20	34/18	M 10/14	470	500	106510
100/22	42/22	M 12/17	920	900	106511
125/25	50/26	M 14/20	1700	1300	106512

Einsatzbereich bis 200°C
operation up to 200°C



Flachgreifer mit Gewindezapfen, flat grip with threaded neck

mit Außengewinde, with external thread

Maße in mm size in mm				Gewicht weight	Haftkraft holding force	
D	H	L	M	g	N	Best.-Nr.
10	4,5	11,5	3	3	4	107001
13	4,5	11,5	3	5	10	107002
16	4,5	11,5	3	6	18	107003
20	6	13	3	11	30	107004
25	7	15	4	22	40	107005
32	7	15	4	32	80	107006
63	14	15	6	233	350	107007

Einsatzbereich bis 200°C
operation up to 200°C

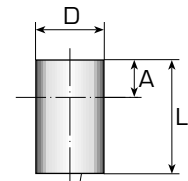


Flachgreifer mit zylindrischer Bohrung, flat grip with cylinderbore

Maße in mm size in mm				Gewicht weight	Haftkraft holding force	
D	H	L	M	g	N	Best.-Nr.
50	10	8,5	22	90	180	108001
63	14	6,5	24	195	290	108002
80	18	6,5	11,5	480	540	108003
83	18	10,5	32	450	600	108004
100	22	10,5	34	820	680	108005

Stabgreifer mit AlNiCo -Magnetkern, rod grip with AlNiCo-magnet**Stabgreifer ohne Passungstoleranz, rod grip without fitting tolerance**Einsatzbereich bis 450°C
operation up to 450°C

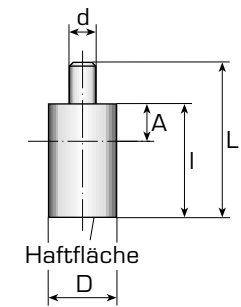
Maße in mm size in mm			Gewicht weight	Haftkraft holding force	
D	L	A	g	N	Best.-Nr.
6	20	12	4	1,5	Best.-Nr. 106101
8	20	11	7	3,5	Best.-Nr. 106102
10	20	10	11	7,0	Best.-Nr. 106103
13	20	9	19	10,0	Best.-Nr. 106104
16	20	5	29	18,0	Best.-Nr. 106105
20	25	6	57	42,0	Best.-Nr. 106106
25	35	10	140	96,0	Best.-Nr. 106107
32	40	8	240	180,0	Best.-Nr. 106108
40	50	10	500	240,0	Best.-Nr. 106109
50	60	12	900	420,0	Best.-Nr. 106110
63	65	10	1480	660,0	Best.-Nr. 106111

Haftfläche
attractive surface

03.

Stabgreifer mit Zapfen, rod grip with pegEinsatzbereich bis 450°C
operation up to 450°C

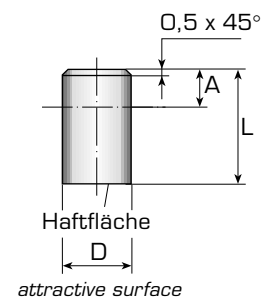
Maße in mm size in mm			Gewicht weight	Haftkraft holding force	
D/d	L/l	A	g	N	Best.-Nr.
6/3	28/20	12	4	1,5	Best.-Nr. 106301
8/3	28/20	11	7	3,5	Best.-Nr. 106302
10/4	28/20	10	12	7,0	Best.-Nr. 106303
13/4	28/20	9	20	10,0	Best.-Nr. 106304
16/5	28/20	5	30	18,0	Best.-Nr. 106305
20/6	33/25	6	60	42,0	Best.-Nr. 106306
25/8	45/35	10	140	96,0	Best.-Nr. 106307
32/10	50/40	8	250	180,0	Best.-Nr. 106308
40/15	70/50	10	520	240,0	Best.-Nr. 106309
50/18	85/60	12	950	420,0	Best.-Nr. 106310
63/20	95/65	10	1580	660,0	Best.-Nr. 106311

Haftfläche
attractive surface**Stabgreifer mit Samarium-Kobalt-Magnetkern, rod grips with samarium-cobalt-magnet**

dadurch wesentlich erhöhte Haftkraft, increased holding force

Stabgreifer ohne Passungstoleranz, rod grip without fitting toleranceEinsatzbereich bis 200°C
operation up to 200°C

Maße in mm size in mm			Gewicht weight	Haftkraft holding force	Abstand zu Eisenwand distance from iron casing in mm	
D	L	A	g	N		Best.-Nr.
6	20	10	4	6	1,5	Best.-Nr. 123001
8	20	10	8	10	1,5	Best.-Nr. 123002
10	20	8	12	40	2,0	Best.-Nr. 123003
13	20	6	20	60	2,5	Best.-Nr. 123004
16	20	2	32	125	3,0	Best.-Nr. 123005
20	25	5	60	250	4,0	Best.-Nr. 123006
25	35	7	138	400	5,0	Best.-Nr. 123007
32	40	5	261	600	6,0	Best.-Nr. 123008

Haftfläche
attractive surface



Batterieklemmen vollisoliert, *battery clamps fully insulated*



H 100

Stahlblechsausführung, belastbar bis 100 A, 160 mm lang
sheet metal, power rating 100 A, 160 mm long

rot *red*
schwarz *black*

Best.-Nr. 33693

Best.-Nr. 33691



H 200

Stahlblechsausführung mit einseitiger Vollmessinggusseinlage, belastbar bis 300 A, 160 mm lang

sheet metal, all-brass insert on one side, power rating 300 A, 160 mm long

rot *red*
schwarz *black*

Best.-Nr. 33694

Best.-Nr. 33695



H 500

Stahlblechsausführung mit beidseitiger Vollmessinggusseinlage, **mit** Kupferpolverbindung, belastbar bis 500 A, 170 mm lang

sheet metal, all-brass inserts on both sides, with copper pole connection, power rating 500 A, 170 mm long

rot *red*
schwarz *black*

Best.-Nr. 33703

Best.-Nr. 337031



H 750

Messingguss, mit Klemmanschluss, schwere Ausführung, **mit** Kupferpolverbindung, belastbar bis 750 A, 180 mm lang

brass, with clamping connection, heavy-duty-version, with copper pole connection, power rating 750 A, 180 mm long

rot *red*
schwarz *black*

Best.-Nr. 33715

Best.-Nr. 33716



H 800

Messingguss, mit Klemmanschluss, schwere Ausführung, **ohne** Kupferpolverbindung, belastbar bis 800 A, 150 mm lang

brass, with clamping connection, heavy-duty-version, without copper pole connection, power rating 800 A, 150 mm long

rot *red*
schwarz *black*

Best.-Nr. 33717

Best.-Nr. 33718

H 900

Messingguss, mit Kabelschuhanschluss, schwere Ausführung, **mit** Kupferpolverbindung, belastbar bis 900 A, 165 mm lang

brass, with lug connection, heavy-duty-version, with copper pole connection, power rating 900 A, 165 mm long

rot *red*
schwarz *black*

Best.-Nr. 33713

Best.-Nr. 33714

H 1000/W

Messingguss, mit Kabelschuhanschluss, schwere Ausführung, **mit** Kupferpolverbindung, **gekröpfter Kopf**, belastbar bis 1000 A, 165 mm lang

brass, with lug connection, heavy-duty-version, with copper pole connection, angled head, power rating 1000 A, 165 mm long

rot *red*
schwarz *black*

Best.-Nr. 33720

Best.-Nr. 33719



Verbindungskabel für Batterien, *connection cable for batteries*

aus **HO1N2-D**, komplett montiert, *HO1N2-D completely mounted*

Klemme schwarz/rot
clamps black/red

16 mm² 3,0 m lang mit H 200 **Best.-Nr. 59120**

25 mm² 3,5 m lang mit H 200 **Best.-Nr. 59130**

Klemme schwarz/rot
clamps black/red

16 mm² 5,0 m lang mit H 200 **Best.-Nr. 59125**

25 mm² 5,0 m lang mit H 200 **Best.-Nr. 59135**

35 mm² 5,0 m lang mit H 750 **Best.-Nr. 59145**