



# 07.

## Autogen- und Druckluftschläuche

*autogenous and air-pressure hoses*

### Autogenschläuche *autogenous hoses*

Semperit / Codan Autogenschläuche **07.2 / 07.3**  
*Semperit / Codan autogenous hoses*

Semperit / Codan Schlauchgarnituren **07.4 / 07.5**  
*Semperit / Codan hose sets*

Conti Autogenschläuche **07.6 / 07.7**  
*Conti autogenous hoses*

Conti Schlauchgarnituren **07.8 / 07.9**  
*Conti hose sets*

### Druckluftschläuche *air-pressure hoses*

Conti Vielweckschläuche **07.10**  
*conti multi purpose hoses*

Druckluftschläuche **07.10**  
*air-pressure hoses*

Spiralschläuche **07.11**  
*spiral hoses*

### Zubehör *accessories*

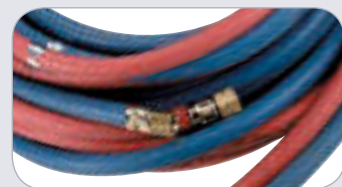
Wandschlauchhalter **07.11**  
*holding device*

Schlauchaufroller **07.12**  
*hose reel*

Schlauchpresse **07.12**  
*hose press*

Schlauchhülsen **07.13**  
*press-sleeves*

Schlauchklemmen / Schlauchschellen **07.13 - 07.16**  
*hose clips / hose clamps*



07.

**SEMPERIT** 

**semperflex**   
**INDUSTRIAL**  
A MEMBER OF THE SEMPERIT-GROUP

  
**CODAN**

**Continental** 



**Zwillingsschläuche Azetylen/Sauerstoff, twin hoses acetylene/oxygen**

nach ISO 3821 / EN 559, according to ISO 3821 / EN 559

- Ringe à 50 m, in rings per 50 m
- Betriebsdruck maximal 20 bar, working pressure maximum 20 bar
- Temperaturbereich -30°C bis +70°C, temperature range -30°C to +70°C



- Azetylen, acetylene 9,0 x 3,5 mm
- Sauerstoff, oxygen 6,0 x 5,0 mm, außen, outside Ø 16 mm **Best.-Nr. 58460**
- Azetylen, acetylene 6,0 x 3,5 mm
- Sauerstoff, oxygen 6,0 x 3,5 mm, außen, outside Ø 13 mm **Best.-Nr. 58461**
- Azetylen, acetylene 4,0 x 3,5 mm
- Sauerstoff, oxygen 4,0 x 3,5 mm, außen, outside Ø 11 mm **Best.-Nr. 58462**



**Zwillingsschlauch Propan/Sauerstoff, twin hose propane/oxygen**

nach ISO 3821 / EN 559, according to ISO 3821 / EN 559

- Ringe à 50 m, in rings per 50 m
- Betriebsdruck maximal 20 bar, working pressure maximum 20 bar
- Temperaturbereich -30°C bis +70°C, temperature range -30°C to +70°C



- Propan, propane 9,0 x 3,5 mm
- Sauerstoff, oxygen 6,0 x 5,0 mm, außen, outside Ø 16 mm **Best.-Nr. 58463**

**Autogenschläuche, *autogenous hoses***

nach ISO 3821 / EN 559, *according to ISO 3821 / EN 559*

- Ringe à 50 m, *in rings per 50 m*
- Betriebsdruck maximal 20 bar, *working pressure maximum 20 bar*
- Temperaturbereich -30°C bis +70°C, *temperature range -30°C to +70°C*

- Azetylen, *acetylene* 9,0 x 3,5 mm, außen, *outside* Ø 16 mm **Best.-Nr. 58400**
- Sauerstoff, *oxygen* 6,0 x 5,0 mm, außen, *outside* Ø 16 mm **Best.-Nr. 58410**
- Azetylen, *acetylene* 6,0 x 3,5 mm, außen, *outside* Ø 13 mm **Best.-Nr. 58420**
- Sauerstoff, *oxygen* 6,0 x 3,5 mm, außen, *outside* Ø 13 mm **Best.-Nr. 58430**
- Azetylen, *acetylene* 4,0 x 3,5 mm, außen, *outside* Ø 11 mm **Best.-Nr. 58440**
- Sauerstoff, *oxygen* 4,0 x 3,5 mm, außen, *outside* Ø 11 mm **Best.-Nr. 58450**



**Propan/Butan - Gasschläuche, *propane/butane gas hoses***

nach EN 16436-1, *according to EN 16436-1*

- Ringe à 50 m, *in rings per 50 m*
- Temperaturbereich -30°C bis +70°C, *temperature range -30°C to +70°C*

- Propan/Butan 6,3 x 3,5 mm, 10 bar, *10 bar* **Best.-Nr. 584086**
- Propan/Butan 9,0 x 3,5 mm, 10 bar, *10 bar* **Best.-Nr. 584087**
- Propan/Butan 4,0 x 4,0 mm, 30 bar, *30 bar* **Best.-Nr. 584088**
- Propan/Butan 6,3 x 5,0 mm, 30 bar, *30 bar* **Best.-Nr. 584089**



**Argonschlauch, *argon hose***

nach ISO 3821 / EN 559, *according to ISO 3821 / EN 559*

flexibler Schlauch, geeignet für den Transport von inerten Gasen wie Argon, Stickstoff, Kohlendioxide und Pressluft

*flexible hose suitable for the transport of inert gases such as argon, nitrogen, carbon dioxide and compressed air*

- Ringe à 50 m, *in rings per 50 m*
- Betriebsdruck maximal 20 bar, *working pressure maximum 20 bar*
- Temperaturbereich -30°C bis +70°C, *temperature range -30°C to +70°C*

- Argon, *argon* 6,3 x 3,5 mm **Best.-Nr. 58608**



**Metallumflechtung mit Kennfaden**

auf Anfrage möglich

*metal braiding with tracer*

*available on request*





Die Auslieferung unserer Schlauchgarnituren erfolgt in einer vor Schmutz schützenden Schlauchfolie samt Einlegezettel. Auf Wunsch können individuelle Einlegezettel erstellt werden.

*The delivery of our hose sets takes place in a protecting plastic foil with an insert label. Individual labels can be created on request.*



**Schlauchgarnituren, Zwillings Schlauch Azetylen/Sauerstoff**  
*hose sets, twin-hose acetylene/oxygen*

komplett montiert, *completely mounted*

- Azetylen, *acetylene* 9,0 x 3,5 mm
- Sauerstoff, *oxygen* 6,0 x 5,0 mm, außen, *outside* Ø 16 mm



5 m lang	<b>Best.-Nr. 58485</b>	25 m lang	<b>Best.-Nr. 58526</b>
10 m lang	<b>Best.-Nr. 58495</b>	30 m lang	<b>Best.-Nr. 58527</b>
15 m lang	<b>Best.-Nr. 58505</b>	40 m lang	<b>Best.-Nr. 58525</b>
20 m lang	<b>Best.-Nr. 58515</b>	50 m lang	<b>Best.-Nr. 58533</b>

- Azetylen, *acetylene* 6,0 x 3,5 mm
- Sauerstoff, *oxygen* 6,0 x 3,5 mm, außen, *outside* Ø 13 mm



5 m lang	<b>Best.-Nr. 58486</b>	25 m lang	<b>Best.-Nr. 58528</b>
10 m lang	<b>Best.-Nr. 58496</b>	30 m lang	<b>Best.-Nr. 58529</b>
15 m lang	<b>Best.-Nr. 58506</b>	40 m lang	<b>Best.-Nr. 58530</b>
20 m lang	<b>Best.-Nr. 58520</b>	50 m lang	<b>Best.-Nr. 58534</b>

- Azetylen, *acetylene* 4,0 x 3,5 mm
- Sauerstoff, *oxygen* 4,0 x 3,5 mm, außen, *outside* Ø 11 mm

5 m lang	<b>Best.-Nr. 58487</b>	25 m lang	<b>Best.-Nr. 58508</b>
10 m lang	<b>Best.-Nr. 58497</b>	30 m lang	<b>Best.-Nr. 58509</b>
15 m lang	<b>Best.-Nr. 58507</b>	40 m lang	<b>Best.-Nr. 58532</b>
20 m lang	<b>Best.-Nr. 58522</b>	50 m lang	<b>Best.-Nr. 58535</b>



**Schlauchgarnituren, Zwillings Schlauch Propan/Sauerstoff**  
*hose sets, twin-hose propane/oxygen*

komplett montiert, *completely mounted*

- Propan, *propane* 9,0 x 3,5 mm
- Sauerstoff, *oxygen* 6,0 x 5,0 mm, außen Ø 16 mm



5 m lang	<b>Best.-Nr. 58536</b>	25 m lang	<b>Best.-Nr. 58542</b>
10 m lang	<b>Best.-Nr. 58537</b>	30 m lang	<b>Best.-Nr. 58543</b>
15 m lang	<b>Best.-Nr. 58538</b>	40 m lang	<b>Best.-Nr. 58544</b>
20 m lang	<b>Best.-Nr. 58539</b>	50 m lang	<b>Best.-Nr. 58545</b>





**Schlauchgarnituren Azetylen- und Sauerstoffschlauch**  
*hose sets, acetylene and oxygen hose*

komplett montiert, mit 1 Klemme pro lfm.  
*completely mounted, 1 clip per m*

- Azetylen, *acetylene* 9,0 x 3,5 mm
- Sauerstoff, *oxygen* 6,0 x 5,0 mm, außen, *outside* Ø 16 mm

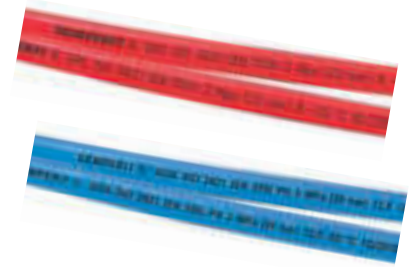
5 m lang	<b>Best.-Nr. 58480</b>	25 m lang	<b>Best.-Nr. 58498</b>
10 m lang	<b>Best.-Nr. 58490</b>	30 m lang	<b>Best.-Nr. 58499</b>
15 m lang	<b>Best.-Nr. 58491</b>	40 m lang	<b>Best.-Nr. 58502</b>
20 m lang	<b>Best.-Nr. 58500</b>	50 m lang	<b>Best.-Nr. 58546</b>

- Azetylen, *acetylene* 6,0 x 3,5 mm
- Sauerstoff, *oxygen* 6,0 x 3,5 mm, außen, *outside* Ø 13 mm

5 m lang	<b>Best.-Nr. 58483</b>	25 m lang	<b>Best.-Nr. 58516</b>
10 m lang	<b>Best.-Nr. 58493</b>	30 m lang	<b>Best.-Nr. 58517</b>
15 m lang	<b>Best.-Nr. 58503</b>	40 m lang	<b>Best.-Nr. 58523</b>
20 m lang	<b>Best.-Nr. 58513</b>	50 m lang	<b>Best.-Nr. 58547</b>

- Azetylen, *acetylene* 4,0 x 3,5 mm
- Sauerstoff, *oxygen* 4,0 x 3,5 mm, außen, *outside* Ø 11 mm

5 m lang	<b>Best.-Nr. 58484</b>	25 m lang	<b>Best.-Nr. 58518</b>
10 m lang	<b>Best.-Nr. 58494</b>	30 m lang	<b>Best.-Nr. 58519</b>
15 m lang	<b>Best.-Nr. 58504</b>	40 m lang	<b>Best.-Nr. 58524</b>
20 m lang	<b>Best.-Nr. 58514</b>	50 m lang	<b>Best.-Nr. 58548</b>



07.

**Schlauchgarnituren Propan- und Sauerstoffschlauch**  
*hose sets, propane and oxygen hose*

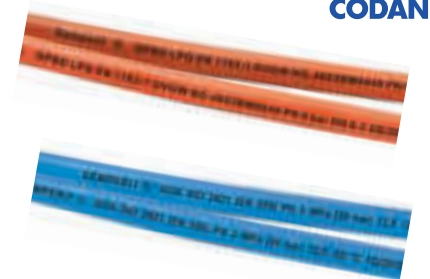
komplett montiert, mit 1 Klemme pro lfm., 10 bar  
*completely mounted, 1 clip per m, 10 bar*

- Propan, *propane* 6,3 x 3,5 mm
- Sauerstoff, *oxygen* 6,0 x 3,5 mm, außen, *outside* Ø 13 mm

5 m lang	<b>Best.-Nr. 58474</b>	20 m lang	<b>Best.-Nr. 58476</b>
10 m lang	<b>Best.-Nr. 58475</b>	25 m lang	<b>Best.-Nr. 58472</b>
15 m lang	<b>Best.-Nr. 58473</b>		

- Propan, *propane* 9,0 x 3,5 mm
- Sauerstoff, *oxygen* 6,0 x 5,0 mm, außen, *outside* Ø 16 mm

5 m lang	<b>Best.-Nr. 58477</b>	20 m lang	<b>Best.-Nr. 58479</b>
10 m lang	<b>Best.-Nr. 58478</b>	25 m lang	<b>Best.-Nr. 58470</b>
15 m lang	<b>Best.-Nr. 58471</b>		





**Continental Zwillings-Autogenschläuche, *twin-autogenous hoses***

nach ISO 3821 / EN 559, *according to ISO 3821 / EN 559*

hochflexibel, robust, knickfest und formstabil

*highly flexible, robust, non-buckling and dimensionally stable*

- Ringe à 40 m, *in rings per 40 m*
- Betriebsdruck maximal 20 bar, *working pressure maximum 20 bar*
- Temperaturbereich -40°C bis +60°C, *temperature range -40°C to +60°C*



- Azetylen, *acetylene* 9,0 x 3,5 mm
- Sauerstoff, *oxygen* 6,0 x 5,0 mm, außen *outside* Ø 16 mm **Best.-Nr. 58401**
- Azetylen, *acetylene* 6,0 x 3,5 mm
- Sauerstoff, *oxygen* 6,0 x 3,5 mm, außen *outside* Ø 13 mm **Best.-Nr. 58402**



**PHX Autogenschläuche, *autogenous hoses***

nach ISO 3821 / EN 559, *according to ISO 3821 / EN 559*

hochflexibel, robust, knickfest und formstabil

*highly flexible, robust, non-buckling and dimensionally stable*

- Ringe à 40 m, *in rings per 40 m*
- Betriebsdruck maximal 20 bar, *working pressure maximum 20 bar*
- Temperaturbereich -30°C bis +60°C, *temperature range -30°C to +60°C*



- Azetylen, *acetylene* 9,0 x 3,5 mm, außen *outside* Ø 16 mm **Best.-Nr. 58411**
- Sauerstoff, *oxygen* 6,3 x 5,0 mm, außen *outside* Ø 16 mm **Best.-Nr. 58409**
- Azetylen, *acetylene* 6,3 x 3,5 mm, außen *outside* Ø 13 mm **Best.-Nr. 58407**
- Sauerstoff, *oxygen* 6,3 x 3,5 mm, außen *outside* Ø 13 mm **Best.-Nr. 58406**



**Original TRIX®-Autogenschläuche**

*original TRIX®-autogenous hoses*

nach ISO 3821 / EN 559, *according to ISO 3821 / EN 559*

extrem belastbare Spezialfaser, drallfrei, robust, knickfest und formstabil

*high-pressure-resistant special fibre reinforcements, robust, non-buckling and dimensionally stable*

- Ringe à 40 m, *in rings per 40 m*
- Betriebsdruck maximal 20 bar, *working pressure maximum 20 bar*
- Temperaturbereich -40°C bis +60°C, *temperature range -40°C to +60°C*



- Azetylen, *acetylene*
  - 4,0 x 3,5 mm **Best.-Nr. 584071**
  - 6,3 x 3,5 mm **Best.-Nr. 584072**
  - 9,0 x 3,5 mm **Best.-Nr. 584098**
  - 11,0 x 3,5 mm **Best.-Nr. 584091**
  - 12,5 x 4,5 mm **Best.-Nr. 584092**
  - 16,0 x 4,5 mm **Best.-Nr. 584093**
- Sauerstoff, *oxygen*
  - 4,0 x 3,5 mm **Best.-Nr. 584073**
  - 6,3 x 3,5 mm **Best.-Nr. 584074**
  - 6,3 x 5,0 mm **Best.-Nr. 584099**
  - 9,0 x 5,0 mm **Best.-Nr. 584094**
  - 11,0 x 5,0 mm **Best.-Nr. 584095**
  - 12,5 x 5,0 mm **Best.-Nr. 584096**
  - 16,0 x 6,0 mm **Best.-Nr. 584097**



**Original TRIX®-Propangasschläuche**  
*original TRIX®- propane/butane gas hoses*



nach EN 16436-1, DVGW zugelassen, *according to EN 16436-1, DVGW approved*

hochflexibel, robust, knickfest und formstabil  
*highly flexible, robust, non-buckling and dimensionally stable*

- Ringe à 40 m, *in rings per 40 m*
- Temperaturbereich -30°C bis +70°C, *temperature range -30°C to +70°C*



- Propan/Butan 6,3 x 3,5 mm, 10 bar, *10 bar* **Best.-Nr. 584080**
- Propan/Butan 6,3 x 5,0 mm, 30 bar, *30 bar* **Best.-Nr. 584081**

**Original TRIX®-Allbrenngasschläuche**  
*original TRIX®-hoses for all combustible gases*



nach ISO 3821 / EN 559, *according to ISO 3821 / EN 559*

hochflexibel, robust, knickfest und formstabil, geeignet für alle Brenngase  
 einschließlich Flüssiggase sowie Propan/Butan und Wasserstoff

*highly flexible, robust, non-buckling and dimensionally stable, for all combustible gases also for propane/butane and hydrogen*

- Ringe à 40 m, *in rings per 40 m*
- Betriebsdruck maximal 20 bar, *working pressure maximum 20 bar*
- Temperaturbereich -40°C bis +60°C, *temperature range -40°C to +60°C*



- Allbrenngas, *combustible gases*

6,3 x 3,5 mm	<b>Best.-Nr. 584082</b>
9,0 x 3,5 mm	<b>Best.-Nr. 584083</b>
11,0 x 3,8 mm	<b>Best.-Nr. 584084</b>
12,5 x 4,5 mm	<b>Best.-Nr. 584085</b>
16,0 x 4,5 mm	<b>Best.-Nr. 584090</b>
20,0 x 5,0 mm	<b>Best.-Nr. 584190</b>

**Original TRIX®-Argonschläuche, *original TRIX®-argon hoses***



nach ISO 3821 / EN 559, *according to ISO 3821 / EN 559*

hochflexibel, robust, knickfest und formstabil, geeignet für Argon,  
 Stickstoff, Luft und CO<sub>2</sub>

*highly flexible, robust, non-buckling and dimensionally stable, suitable for argon, nitrogen, air and CO<sub>2</sub>*

- Ringe à 40 m, *in rings per 40 m*
- Betriebsdruck maximal 20 bar, *working pressure maximum 20 bar*
- Temperaturbereich -40°C bis +60°C, *temperature range -40°C to +60°C*



- Argon, *argon*

6,3 x 3,5 mm	<b>Best.-Nr. 58408</b>
9,0 x 3,5 mm	<b>Best.-Nr. 58418</b>

**Conti Fluxmittelschläuche, *Conti flux hoses***



nach ISO 3821 / EN 559, *according to ISO 3821 / EN 559*

hochflexibler und robuster Schlauch mit diffusionsdichter PA-Innenschicht, zum  
 Fördern von mit Flussmitteln versetzten Brenngasen und Sauerstoff, auch für  
 Schweißverfahren mit aggressiven Zusatzmitteln geeignet, Betriebsdruck 20 bar

*highly flexible and robust hose with high density towards diffusion for transporting fuel gases mixed with fluxes and oxygen, working pressure 20 bar*

**In folgenden Abmessungen auf Anfrage lieferbar:**

*the following dimensions are available on request:*

- |                   |                 |
|-------------------|-----------------|
| blau, <i>blue</i> | rot, <i>red</i> |
| 3,2 x 1,9 mm      | 3,2 x 1,9 mm    |
| 6,5 x 3,0 mm      | 6,5 x 3,0 mm    |
|                   | 9,0 x 3,5 mm    |





Die Auslieferung unserer Schlauchgarnituren erfolgt in einer vor Schmutz schützenden Schlauchfolie samt Einlegezettel. Auf Wunsch können individuelle Einlegezettel erstellt werden.

*The delivery of our hose sets takes place in a protecting plastic foil with an insert label. Individual labels can be created on request.*



**Schlauchgarnituren, Zwillingsschlauch Azetylen/Sauerstoff**  
*hose sets, twin-hose acetylene/oxygen*

komplett montiert, *completely mounted*



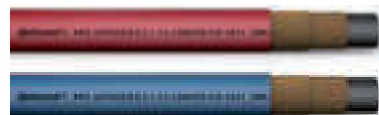
- Azetylen, *acetylene* 9,0 x 3,5 mm
  - Sauerstoff, *oxygen* 6,0 x 5,0 mm, außen, *outside* Ø 16 mm
- |           |                        |           |                        |
|-----------|------------------------|-----------|------------------------|
| 5 m lang  | <b>Best.-Nr. 58952</b> | 25 m lang | <b>Best.-Nr. 58958</b> |
| 10 m lang | <b>Best.-Nr. 58953</b> | 30 m lang | <b>Best.-Nr. 58959</b> |
| 15 m lang | <b>Best.-Nr. 58954</b> | 40 m lang | <b>Best.-Nr. 58963</b> |
| 20 m lang | <b>Best.-Nr. 58955</b> |           |                        |

- Azetylen, *acetylene* 6,0 x 3,5 mm
  - Sauerstoff, *oxygen* 6,0 x 3,5 mm, außen, *outside* Ø 13 mm
- |           |                        |           |                        |
|-----------|------------------------|-----------|------------------------|
| 5 m lang  | <b>Best.-Nr. 58964</b> | 25 m lang | <b>Best.-Nr. 58974</b> |
| 10 m lang | <b>Best.-Nr. 58971</b> | 30 m lang | <b>Best.-Nr. 58975</b> |
| 15 m lang | <b>Best.-Nr. 58972</b> | 40 m lang | <b>Best.-Nr. 58976</b> |
| 20 m lang | <b>Best.-Nr. 58973</b> |           |                        |



**PHX Schlauchgarnituren Azetylen- und Sauerstoffschlauch**  
*PHX hose sets, acetylene and oxygen hose*

komplett montiert, mit 1 Klemme pro lfm., *completely mounted, 1 clip per m*



- Azetylen, *acetylene* 9,0 x 3,5 mm
  - Sauerstoff, *oxygen* 6,0 x 5,0 mm, außen, *outside* Ø 16 mm
- |           |                        |           |                        |
|-----------|------------------------|-----------|------------------------|
| 5 m lang  | <b>Best.-Nr. 58977</b> | 25 m lang | <b>Best.-Nr. 58981</b> |
| 10 m lang | <b>Best.-Nr. 58978</b> | 30 m lang | <b>Best.-Nr. 58982</b> |
| 15 m lang | <b>Best.-Nr. 58979</b> | 40 m lang | <b>Best.-Nr. 58983</b> |
| 20 m lang | <b>Best.-Nr. 58980</b> |           |                        |

- Azetylen, *acetylene* 6,3 x 3,5 mm
  - Sauerstoff, *oxygen* 6,3 x 3,5 mm, außen, *outside* Ø 13 mm
- |           |                        |           |                        |
|-----------|------------------------|-----------|------------------------|
| 5 m lang  | <b>Best.-Nr. 58984</b> | 25 m lang | <b>Best.-Nr. 58988</b> |
| 10 m lang | <b>Best.-Nr. 58985</b> | 30 m lang | <b>Best.-Nr. 58989</b> |
| 15 m lang | <b>Best.-Nr. 58986</b> | 40 m lang | <b>Best.-Nr. 58991</b> |
| 20 m lang | <b>Best.-Nr. 58987</b> |           |                        |



**Conti TRIX®-Schlauchgarnituren Azetylen- und Sauerstoffschlauch**

*Conti TRIX®-hose sets, acetylene and oxygen hose*

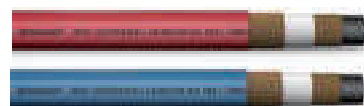
komplett montiert, mit 1 Klemme pro lfm.

*completely mounted, 1 clip per m*

- Azetylen, *acetylene* 9,0 x 3,5 mm
- Sauerstoff, *oxygen* 6,3 x 5,0 mm, außen, *outside* Ø 16 mm



- 5 m lang **Best.-Nr. 58901**
- 10 m lang **Best.-Nr. 58902**
- 20 m lang **Best.-Nr. 58903**



**Conti TRIX®-Schlauchgarnituren Propan- und Sauerstoffschlauch**

*Conti TRIX®-hose sets, propane and oxygen hose*

komplett montiert, mit 1 Klemme pro lfm., 10 bar

*completely mounted, 1 clip per m, 10 bar*

- Propan, *propane* 6,3 x 3,5 mm
- Sauerstoff, *oxygen* 6,3 x 3,5 mm, außen, *outside* Ø 13 mm

- 5 m lang **Best.-Nr. 58904**
- 10 m lang **Best.-Nr. 58905**
- 20 m lang **Best.-Nr. 58906**



**Conti TRIX®-Schlauchgarnituren Allbrenngas- und Sauerstoffschlauch**

*Conti TRIX®-hose sets, combustible gases and oxygen hose*

komplett montiert, mit 1 Klemme pro lfm.

*completely mounted, 1 clip per m.*

- Allbrenngas, *combustible gases* 9,0 x 3,5 mm
- Sauerstoff, *oxygen* 6,3 x 5,0 mm, außen, *outside* Ø 16 mm



- 5 m lang **Best.-Nr. 58907**
- 10 m lang **Best.-Nr. 58908**
- 20 m lang **Best.-Nr. 58909**





**Vielweckschlauch UNITRIX 60**

*multi purpose hose*



hochflexibler und robuster Schlauch geeignet zum Durchleiten von Benzin, Mineralöl, Gasöl, Kerosin, Heiz- und Schmieröl, Pressluft, Kalt- und Heißwasser mit und ohne Waschzusätze, verdünnte Säuren und Salzlösungen, in Ringen à 50 m, Betriebsdruck 20 bar, Temperaturbeständigkeit -25°C bis +85°C

*highly flexible and robust hose suitable for conveying gasoline, oil, gas oil, kerosene, heating oil and lubricating oil, compressed air, cold and hot water with and without additives, dilute acids and salt solutions, in rings per 50 m, working pressure 20 bar, temperature range -25°C to +85°C*

● Vielweckschlauch <i>multi purpose hose</i>	Ø innen, <i>inside</i>	Ø außen, <i>outside</i>	Best.-Nr.
	6,0 x 3,5 mm	13,0 mm	<b>58415</b>
	10,0 x 3,75 mm	17,6 mm	<b>58416</b>
	13,0 x 4,0 mm	21,0 mm	<b>58417</b>



**Conti Druckluftschlauch AIR TRIX®**

*Conti air-pressure hose AIR TRIX®*



schwarz/blau, in Ringen à 40 m, Betriebsdruck 10 bar (Luft) bzw. 16 bar (Wasser), Temperaturbeständigkeit -30°C bis +70°C, nach DIN EN ISO 2398:2010 1A und DIN 20018-1

*black/blue, in rings per 40 m, working pressure 10 bar (air) / 16 bar (water), temperature range -30°C to +70°C, according to DIN EN ISO 2398:2010 1A and DIN 20018-1*

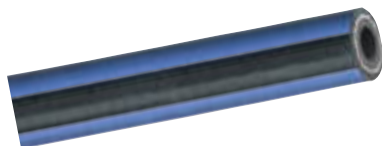
**TRIX® Blaustrahl**  
auf Anfrage / *on request*

Ø innen, <i>inside</i>	Ø außen, <i>outside</i>	Best.-Nr.
10,0 x 5,0 mm	20 mm	<b>58434</b>
13,0 x 5,0 mm	23 mm	<b>58435</b>
15,0 x 6,0 mm	27 mm	<b>58436</b>
19,0 x 6,0 mm	31 mm	<b>58437</b>
25,0 x 7,0 mm	39 mm	<b>58438</b>

**Druckluftschlauch, *air-pressure hose***

schwarz mit Blaustreifen, flexibel, bis 20 bar, Temperaturbereich -40°C bis +70°C, in Ringen à 40 m

*black with blue strips, flexible, up to 20 bars, temperature range -40°C to +70°C, in rings per 40 m*



Ø innen, <i>inside</i>	Ø außen, <i>outside</i>	Best.-Nr.
6,0 x 3,5 mm	13 mm	<b>59314</b>
9,0 x 3,5 mm	16 mm	<b>59315</b>
13,0 x 4,0 mm	21 mm	<b>59301</b>
19,0 x 5,0 mm	29 mm	<b>59302</b>

**Druckluftschlauch, *air-pressure hose***

glasklar, mit Gewebeeinlage, Temperaturbereich -20°C bis +65°C, in Ringen à 50 m

*clear, with textile inserts, temperature range -20°C to +65°C*



Ø innen, <i>inside</i>	Ø außen, <i>outside</i>	Best.-Nr.
4,0 x 3,0 mm	10 mm	<b>59300</b>
6,0 x 3,0 mm	12 mm	<b>59299</b>
9,0 x 3,0 mm	15 mm	<b>59310</b>
13,0 x 3,5 mm	20 mm	<b>59311</b>
19,0 x 3,5 mm	26 mm	<b>59316</b>

**Spiralschlauch**, *spiral hoses*

aus 100% Polyurethan, blau, mit geraden Enden 500 / 150 mm, auf der 500 mm Seite mit einer selbstdichtenden und drehbaren Verschraubung und auf der 150 mm Seite eine selbstdichtende, starre Verschraubung, beide Seiten inkl. Knickschutzfeder, Arbeitsdruck 8 bar, Berstdruck 25 bar, Temperatureinsatzbereich -20°C bis +60°C

*made of 100% Polyurethane, blue, with straight ends 500/150 mm, on the 500 mm side with swivelling and self-sealing thread adapter with spring kink protection and on the 150 mm side with rigid and self-sealing thread adapter with spring kink protection, working pressure 8 bar; burst pressure 25 bar; temperature range -20°C to +60°C*

innen Ø 5,0 mm, außen Ø 8,0 mm, Anschluß G 1/4"

*inside Ø 5,0 mm, outside Ø 8,0 mm, connection 1/4"*

Arbeitslänge	<i>length</i>	4,0 m	<b>Best.-Nr. 40101</b>
Arbeitslänge	<i>length</i>	6,0 m	<b>Best.-Nr. 40102</b>
Arbeitslänge	<i>length</i>	8,0 m	<b>Best.-Nr. 40103</b>

innen Ø 6,5 mm, außen Ø 10,0 mm, Anschluß G 1/4"

*inside Ø 6,5 mm, outside Ø 10,0 mm, connection 1/4"*

Arbeitslänge	<i>length</i>	4,0 m	<b>Best.-Nr. 38703</b>
Arbeitslänge	<i>length</i>	6,0 m	<b>Best.-Nr. 38704</b>
Arbeitslänge	<i>length</i>	8,0 m	<b>Best.-Nr. 38705</b>

innen Ø 8,0 mm, außen Ø 12,0 mm, Anschluß G 3/8"

*inside Ø 8,0 mm, outside Ø 12,0 mm, connection 3/8"*

Arbeitslänge	<i>length</i>	4,0 m	<b>Best.-Nr. 40104</b>
Arbeitslänge	<i>length</i>	6,0 m	<b>Best.-Nr. 40105</b>
Arbeitslänge	<i>length</i>	8,0 m	<b>Best.-Nr. 40106</b>



**Druckluftzubehör finden Sie in Bereich 16**, *pneumatic accessories you find in chapter 16*

**Wandschlauchhalter**, *holding device*

aus Aluminium, universell verwendbar für Schläuche und Kabel, durch abgerundete Auflagefläche schonende Behandlung der Schläuche, Anbringung an Wand, Maschine oder Regal möglich

*holding device for gas- and air pressure hoses*

Maße (in mm): H x B x T ca. 147 x 188 x 70 **Best.-Nr. 58549**  
*(measures in mm: height to width to depth)*

Maße (in mm): H x B x T ca. 201 x 266 x 108 **Best.-Nr. 585490**  
*(measures in mm: height to width to depth)*

Maße (in mm): H x B x T ca. 257 x 348 x 144 **Best.-Nr. 58557**  
*(measures in mm: height to width to depth)*

**Wandschlauchhalter**, *holding device*

Breite, *width* ca. 201 mm **Best.-Nr. 58550**  
 Ausladung, *depth* ca. 108 mm

wie oben (Best.-Nr. 58550), jedoch mit zusätzlicher Halterung für den Brenner **Best.-Nr. 58560**  
*same as (No. 58550) with torch holder*



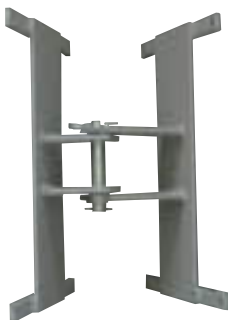


**Schlauchaufroller**, *hose reel*

inklusive Azetylen und Sauerstoff-Zwillingsschlauch NW 6/9, mit Federrückzug und Arretiermöglichkeit, gefertigt nach DIN 8541-1, DIN EN ISO 3821 / EN 559, robuste, dauerhafte Konstruktion, geeignet zur Wand-, Decken- oder Bodenbefestigung

*hose reel, inc. acetylene and oxygen twin hose NW 6/9, with spring-retraction and lock, suitable for wall, ceiling and floor attachment*

Schlauchlänge	<i>length</i>	10 m	<b>Best.-Nr. 58553</b>
Schlauchlänge	<i>length</i>	15 m	<b>Best.-Nr. 58558</b>
Schlauchlänge	<i>length</i>	25 m	<b>Best.-Nr. 58559</b>



**Wandbefestigung schwenkbar**, *wall fastening swivable*

für Schlauchaufroller **58553, 58558, 58559**

*for hose reel*

**Best.-Nr. 508568**



**Schlauchaufroller**, *hose reel*

für Wasser, Druckluft etc., inklusive hochwertigem PVC-Schlauch, NW 9, bis 20 bar, mit Federrückzug, robuste, dauerhafte Konstruktion

*for water, compressed air etc., inc. PVC hose, with spring-retraction*

Schlauchlänge	<i>length</i>	8 m	<b>Best.-Nr. 58567</b>
Schlauchlänge	<i>length</i>	12 m	<b>Best.-Nr. 58568</b>
Schlauchlänge	<i>length</i>	15 m	<b>Best.-Nr. 58569</b>



**Wandbefestigung**, *wall fastening*

für Schlauchaufroller, *for hose reel* **58567, 58568, 58569**

**Best.-Nr. 508567**



**Schlauchpresse mit 6-Punkt-Verpressung**, *hose press with 6-point crimping*

inklusive 2 Satz Druckbacken zum Einbinden von Niederdruckschlauchleitungen der Nennweite 3 - 16

*hose press, inc. 2 set pressure jaws for low-pressure hoses of nominal widths 3-16*

**Best.-Nr. 59335**

Ersatz- und Prägebacken\* jederzeit auf Anfrage lieferbar!

\*Buchstaben und Ziffern können nach Ihren Vorgaben eingepreßt werden.

*Replacement and embossing jaws\* available on request!*

*\*Letters and numbers can be embossed according to your specifications.*

**Schlauchhülsen, *press-sleeves***

Stahl verzinkt, mit Sichtloch, *galvanized, with bore*

für Schlauch-Ø 11 mm, Länge 20 mm  
Ø innen 12 mm, Ø der Bohrung 7,7 mm

**Best.-Nr. 401210**

für Schlauch-Ø 13 mm, Länge 20 mm  
Ø innen 15 mm, Ø der Bohrung 10,2 mm

**Best.-Nr. 401230**

für Schlauch-Ø 16 mm, Länge 21 mm  
Ø innen 17 mm, Ø der Bohrung 11,9 mm

**Best.-Nr. 401260**



**Schlauchhülsen nach EN 1256, *press-sleeves according to EN 1256***

für Schlauch-Ø 11 mm (4 x 3,5)  
Länge 28 mm x Ø innen 12 mm, Ø der Bohrung 6,0 mm

**Best.-Nr. 401812**

für Schlauch-Ø 13 mm (6 x 3,5)  
Länge 28 mm x Ø innen 13 mm, Ø der Bohrung 8,0 mm

**Best.-Nr. 401810**

für Schlauch-Ø 16 mm (6 x 5)  
Länge 28 mm x Ø innen 17 mm, Ø der Bohrung 8,5 mm

**Best.-Nr. 401850**

für Schlauch-Ø 16 mm (9 x 3,5)  
Länge 28 mm x Ø innen 18 mm, Ø der Bohrung 12,0 mm

**Best.-Nr. 401851**

**Doppelschlauchklemmen, *double clips***

Kunststoff  
*plastic*  
11/11 mm  
13/13 mm  
16/16 mm

**Best.-Nr. 56110**  
**Best.-Nr. 56130**  
**Best.-Nr. 56160**

Leichtmetall  
*aluminium*  
11/11 mm  
13/13 mm  
16/16 mm

**Best.-Nr. 56180**  
**Best.-Nr. 56190**  
**Best.-Nr. 56170**

Stahlklemmen, verzinkt  
*galvanized steel*  
13/13 mm  
16/16 mm

**Best.-Nr. 56210**  
**Best.-Nr. 56200**

Stahl  
*steel*  
12/13 mm  
(für Schlauch Außen-Ø 11mm)  
14/15 mm  
(für Schlauch Außen-Ø 13mm)  
16/17 mm  
(für Schlauch Außen-Ø 16mm)  
18/19 mm

**Best.-Nr. 56211**  
**Best.-Nr. 56213**  
**Best.-Nr. 56216**  
**Best.-Nr. 56218**



passende Presswerkzeuge/Kerbzangen  
finden Sie auf Seite **06.5**  
*pressing tools you find on page 06.5*



**Schneckengewinde-Schlauchschellen**, *worm drive hose clamps*



**Schneckengewinde-Schlauchschellen**, *worm drive hose clamps*

Schlauchschellen nach DIN 3017, Bandbreite 9 mm  
*hose clamps, bandwidth 9 mm*

Spannbereich  
*clamp range*

W1 Stahl verzinkt  
*steel galvanized*

W4 Edelstahl V2A  
*stainless steel*

**Best.-Nr.**

**Best.-Nr.**

8 - 12 mm	VPE 100 Stück	<b>58705</b>
10 - 16 mm	VPE 100 Stück	<b>58700</b>
12 - 20 mm	VPE 100 Stück	<b>58710</b>
16 - 27 mm	VPE 100 Stück	<b>58720</b>
20 - 32 mm	VPE 100 Stück	<b>58730</b>
25 - 40 mm	VPE 100 Stück	<b>58740</b>
32 - 50 mm	VPE 50 Stück	<b>58750</b>
40 - 60 mm	VPE 50 Stück	<b>58760</b>
50 - 70 mm	VPE 50 Stück	<b>58770</b>
60 - 80 mm	VPE 25 Stück	<b>58780</b>
70 - 90 mm	VPE 25 Stück	<b>58790</b>
80 - 100 mm	VPE 25 Stück	<b>58800</b>
90 - 110 mm	VPE 25 Stück	<b>58810</b>

<b>58742</b>
<b>58743</b>
<b>58744</b>
<b>58745</b>
<b>58746</b>
<b>58747</b>
<b>58748</b>
<b>58749</b>
<b>58751</b>
<b>58752</b>
<b>58753</b>
<b>58754</b>
<b>58755</b>

**Sortiment Schneckengewinde-Schlauchschellen**, *worm drive hose clip set*

**Inhalt:**

Spannbereich  
*clamp range*

Menge/St.  
*pieces*

W1 Stahl verzinkt  
*steel galvanized*

W4 Edelstahl V2A  
*stainless steel*

**Best.-Nr. 59200**

**Best.-Nr. 58756**



8 - 12 mm	20
10 - 16 mm	20
12 - 20 mm	20
16 - 27 mm	15
20 - 32 mm	15
25 - 40 mm	5
32 - 50 mm	5

**Schlauchband**, *hose trap*

Endlosband, Bandbreite 9 mm,  
*endless band, bandwidth 9 mm*

Spannbereich  
*clamp range*

W1 Stahl verzinkt  
*steel galvanized*

W4 Edelstahl V2A  
*stainless steel*

**Best.-Nr.**

**Best.-Nr.**

**58850**

**58757**

**58890**

**58758**



Rolle Länge 30 m  
*roll length 30 m*

klappbare Köpfe für 30 m Band  
*folding heads for 30 m band*

**Flexibler Schraubendreher**, *flexible screwdriver*

für Schneckengewinde-Schlauchschellen nach DIN 3017  
*for worm drive hose clamps according to DIN 3017*

**Best.-Nr. 589701**



**1 - Ohr Schlauchklemmen, 1 - ear hose clips**

**1 - Ohr Schlauchklemmen, 1 - ear hose clips**

mit Einlegering, *with ring*

**VPE jeweils 100 Stück**

Spannbereich  
*clamp range*

- 7,5 - 8,5 mm
- 8,2 - 9,5 mm
- 9,0 - 10,5 mm
- 10,0 - 11,5 mm
- 10,5 - 12,5 mm
- 11,5 - 13,3 mm
- 13,0 - 15,3 mm
- 15,0 - 17,3 mm

W1 Stahl verzinkt  
*steel galvanized*

**Best.-Nr.**

- 58965**
- 58966**
- 58961**
- 58957**
- 58962**
- 58969**
- 58970**
- 58956**

W4 Edelstahl V2A  
*stainless steel*

**Best.-Nr.**

- 58761**
- 58762**
- 58763**
- 58764**
- 58765**
- 58766**
- 58767**
- 58768**



**1 - Ohr Schlauchklemmen, 1 - ear hose clips**

**VPE jeweils 100 Stück**

Spannbereich  
*clamp range*

- 7 - 9 mm
- 8 - 10 mm
- 9 - 11 mm
- 10 - 12 mm
- 11 - 13 mm
- 12 - 14 mm
- 14 - 16 mm
- 16 - 18 mm

W1 Stahl verzinkt  
*steel galvanized*

**Best.-Nr.**

- 58911**
- 58921**
- 58922**
- 58931**
- 58932**
- 58941**
- 58933**
- 58942**

W4 Edelstahl V2A  
*stainless steel*

**Best.-Nr.**

- 58771**
- 58772**
- 58773**
- 58774**
- 58775**
- 58776**
- 58777**
- 58778**



07.

**Sortiment 1 - Ohr Schlauchklemmen, 1 - ear hose clips**

mit Einlegering, *with ring*

**Inhalt:**

Spannbereich Menge/St.  
*clamp range pieces*

- 7,5 - 8,5 mm 30
- 8,2 - 9,5 mm 30
- 9,0 - 10,5 mm 30
- 10,0 - 11,5 mm 30
- 10,5 - 12,5 mm 40
- 11,5 - 13,3 mm 30
- 13,0 - 15,3 mm 40
- 15,0 - 17,3 mm 20

inkl. 1 Montagezange,  
*incl. 1 assembly plier*

W1 Stahl verzinkt  
*steel galvanized*

**Best.-Nr. 59000**

W4 Edelstahl V2A  
*stainless steel*

**Best.-Nr. 58779**



**Montagezange, assembly plier**

für frontale und seitliche Montage von Ohrklemmen  
*assembly plier for ear clips*

**Best.-Nr. 58960**



**2 - Ohr Schlauchklemmen, 2 - ear hose clips**

**2 - Ohr Schlauchklemmen, 2 - ear hose clips**



**VPE jeweils 100 Stück**

Spannbereich  
*clamp range*

- 5 - 7 mm
- 7 - 9 mm
- 9 - 11 mm
- 11 - 13 mm
- 13 - 15 mm
- 14 - 17 mm
- 15 - 18 mm
- 17 - 20 mm
- 20 - 23 mm
- 22 - 25 mm
- 23 - 27 mm
- 25 - 28 mm

W1 Stahl verzinkt  
*steel galvanized*

**Best.-Nr.**

- 58990**
- 58900**
- 58910**
- 58920**
- 58930**
- 58934**
- 58940**
- 58950**
- 58943**
- 58951**
- 58946**
- 58945**

W4 Edelstahl V2A  
*stainless steel*

**Best.-Nr.**

- 58781**
- 58786**
- 58787**
- 58788**
- 58789**
- 58791**
- 58792**
- 58793**
- 58794**
- 58795**

**Sortiment 2 - Ohr Schlauchklemmen, 2 - ear hose clips**

**Inhalt:**

Spannbereich  
*clamp range*

Menge/St.  
*pieces*

W1 Stahl verzinkt  
*steel galvanized*

W4 Edelstahl V2A  
*stainless steel*

- |            |    |
|------------|----|
| 5 - 7 mm   | 40 |
| 7 - 9 mm   | 50 |
| 9 - 11 mm  | 40 |
| 11 - 13 mm | 30 |
| 13 - 15 mm | 30 |
| 14 - 17 mm | 30 |
| 15 - 18 mm | 25 |
| 17 - 20 mm | 25 |

inkl. 1 Montagezange,  
*incl. 1 assembly plier*

**Best.-Nr. 59100**

**Best.-Nr. 58796**



**Montagezange, assembly plier**

für frontale und seitliche Montage von Ohrklemmen  
*assembly plier for ear clips*



**Best.-Nr. 58960**